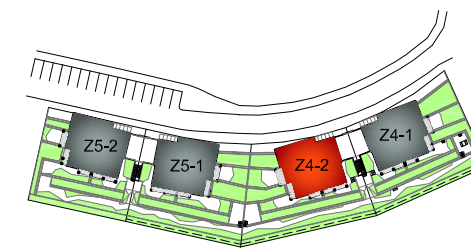
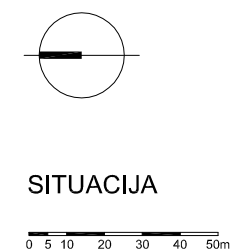


Z4-2

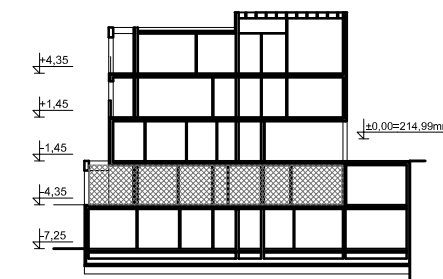
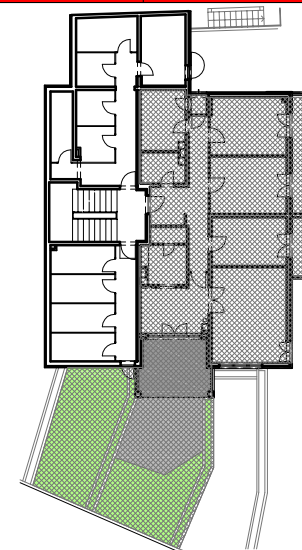
PRIZEMLJE :

STAN S3

P=129,15m²



iskaz površina	prizemlje	četverosobni stan	Z42-S3
prostorija	netto površina	netto komercijalna površina	m ²
ulazni prostor	14,36	14,36	m ²
soba	13,59	13,59	m ²
soba	13,55	13,55	m ²
soba	11,29	11,29	m ²
dnevni boravak	22,20	22,20	m ²
blagovaonica	10,34	10,34	m ²
loggia (0,75; 0,5)	11,98	7,50	m ²
kuhinja	4,80	4,80	m ²
izba	1,85	1,85	m ²
kupaonica	4,08	4,08	m ²
kupaonica	8,25	8,25	m ²
balkon (0,5)	10,73	5,36	m ²
loggia (0,75)	0,92	0,69	m ²
UKUPNO:	127,94	117,86	m²
spremište 3 (0,5)	5,67	2,84	m ²
terasa-nenatkrivena (0,25)	16,14	4,04	m ²
vrt - prohodan (0,25)	17,62	4,41	m ²
vrt - neprohodan (0,00)	35,74	0,00	m ²
UKUPNO:	75,17	11,29	m²
SVEUKUPNO Z42-S3:	203,11	129,15	m²



PRIZEMLJE= razina -4,35 m

PRESJEK